

DEUSTO

Febrero de 2017

5 barrios

Población: 49 583 habitantes
Razón de sexo: 0,88 (h/m)

Padrón 2014

San Ignacio-Elorrieta
13 823 hab.

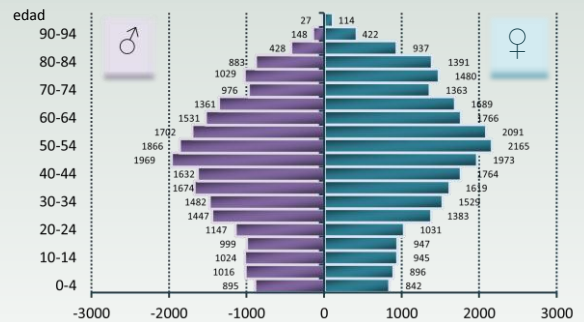
Ibarrekolanda
10 325 hab.

San Pedro de Deusto-
La Ribera
20 996 hab.

Arangoiti
4 344 hab.

Diseminado de Deusto
95 hab.

DEUSTO 2014 – Pirámide de Población



La población de Deusto muestra un alto nivel de envejecimiento; se encuentra en el quintil mayor de porcentaje de población mayor de 64 años. El índice de privación socioeconómica muestra que la mayoría de las secciones están en los quintiles 2 y 3 de la CAPV.

La prevalencia de hombres que fuman es mayor que en la CAPV. El consumo de alcohol de alto riesgo, el consumo de frutas y verduras y la prevalencia de obesidad son similares a los de la CAPV.

La salud percibida por los hombres de la zona es mejor que en la CAPV. La esperanza de vida es similar a la de la CAPV. La tasa de frecuentación hospitalaria y la de mortalidad son menores a las tasas de la CAPV.

La incidencia de cáncer es ascendente en hombres y mujeres desde el año 2000. No hay diferencias significativas con la CAPV en la incidencia y mortalidad por cáncer de colon-recto, pulmón, mama ni próstata, ni en la mortalidad por cáncer en menores de 65 años.

Las prevalencias de hipertensión arterial, hiperlipidemias y diabetes mellitus son similares a las de la CAPV. En los hombres, la tasa de mortalidad por cardiopatía isquémica y la tasa de hospitalizaciones por enfermedad cerebrovascular son mayores a las de la CAPV.

La mortalidad por enfermedad de Alzheimer, por otras demencias y por cirrosis hepática no presenta diferencias significativas con la CAPV. La incidencia de tuberculosis tampoco difiere significativamente de la de la CAPV.

Las hospitalizaciones por intento de suicidio presentan una tasa significativamente inferior a la de la CAPV y la mortalidad por suicidio es similar a la de la CAPV.

La mortalidad ajustada a la edad en las mujeres es menor que en la CAPV para las enfermedades endocrinas y para las del sistema circulatorio.

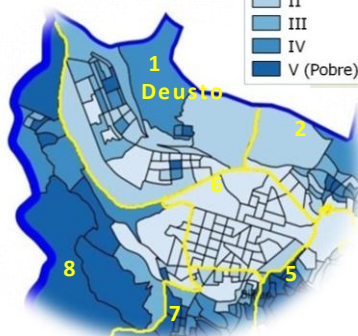
Leyenda

OSI / Comarca

Unidades de Gestión

Índice de privación

- I (Rico)
- II
- III
- IV
- V (Pobre)



PRIVACIÓN

Leyenda

OSI-Osakidetza

Unidades de Gestión

% de mayores de 64 años

- %12 - 16,99 (menor)
- %17 - 17,99
- %18 - 19,99
- %20 - 21,99
- %22 - 32 (mayor)



ENVEJECIMIENTO

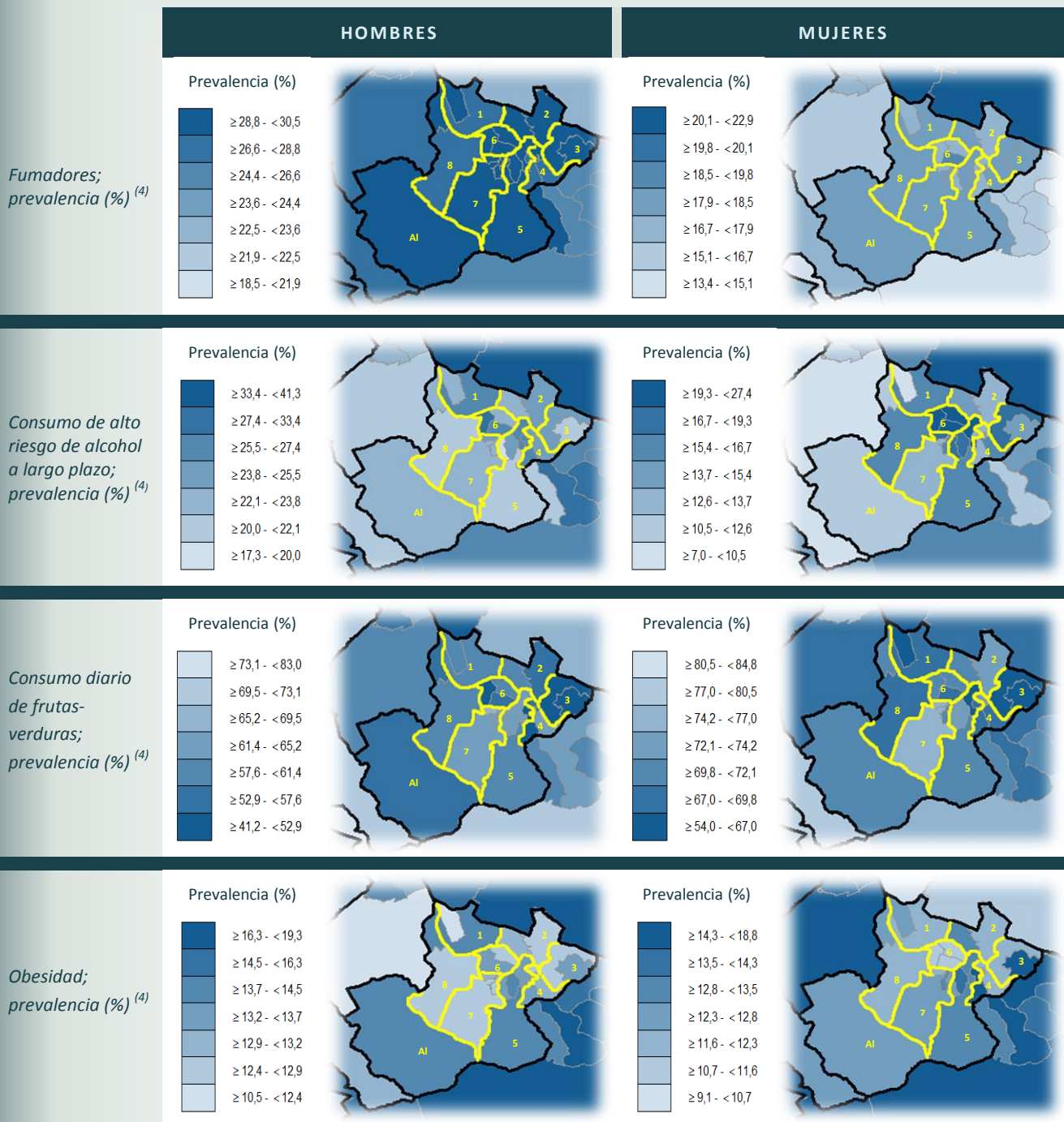
Unidad de Vigilancia Epidemiológica
Delegación Territorial de Bizkaia



Alameda Rekalde, 39 A
48008 BILBAO
Tif. 94 403 1590

epidemiologia-bizkaia@euskadi.eus

DETERMINANTES DE SALUD. ESCAV 2013. BILBAO




- 1 - DEUSTO
- 2 - URIBARRI
- 3 - OTXARKOAGA-TXURGINAGA
- 4 - BEGOÑA
- 5 - IBAIONDO
- 6 - ABANDO
- 7 - ERREKALDE
- 8 - BASURTO-ZORROTZA
- AI - ALONSOTEGI


Tema	Indicador	CAPV	Bizkaia	Bilbao	Otxark.-Txurdin.	Uribarri	DEUSTO	Begoña	Ibaiondo	Abando	Errekalde	Basurto Zorrotza Alonsot.
DETERMINANTES SOCIO-DEMOGRÁFICOS												
Pobreza	Renta; renta familiar (€). Eustat ⁽¹⁾	41 104	42 607	36 670	-	-	-	-	-	-	-	-
Desempleo	Paro; tasa (% paro registrado). Lanbide ⁽²⁾	15,33	16,32	14,1	-	-	-	-	-	-	-	-
Educación	Población sin terminar estudios secundarios; mayores de 10 años y no estudiando (%). Eustat ⁽¹⁾	40,46	40,44	37,89	-	-	-	-	-	-	-	-
DETERMINANTES DE ESTILO DE VIDA												
Consumo de tabaco	Fumadores; hombres; prevalencia (%) ⁽⁴⁾	24,1	25,6	28,8	28,8-30,5	28,8-30,5	26,6-28,8 28,8-30,5	26,6-28,8	28,8-30,5	28,8-30,5	28,8-30,5	26,6-28,8 28,8-30,5
	Fumadoras; mujeres; prevalencia (%) ⁽⁴⁾	18,7	18,3	19,2	17,9-18,5	16,7-17,9 17,9-18,5	16,7-17,9 17,9-18,5	16,7-17,9 17,9-18,5	16,7-17,9 17,9-18,5	16,7-17,9 18,5-19,8	17,9-18,5	17,9-18,5
Consumo de riesgo de alcohol	Consumo de alto riesgo a largo plazo; hombres; prevalencia (%) ⁽⁴⁾	25,1	25,1	23,2	20,0-22,1 23,8-25,5	22,1-23,8 23,8-25,5	22,1-23,8 23,8-25,5	23,8-25,5 25,5-27,4	17,3-20,0 25,5-27,4	25,5-27,4 27,4-33,4	22,1-23,8	20,0-22,1 22,1-23,8
	Consumo de alto riesgo a largo plazo; mujeres; prevalencia (%) ⁽⁴⁾	14,7	14,3	16,1	13,7-15,4 15,4-16,7	10,5-12,6 12,6-13,7	7,0-10,5 10,5-12,6	10,5-12,6 12,6-13,7	13,7-15,4 19,3-27,4	19,3-27,4	12,6-13,7 15,4-16,7	10,5-12,6 13,7-15,4
Dieta saludable	Consumo diario de frutas-verduras; hombres; prevalencia (%) ⁽⁴⁾	64,5	62,8	59,3	41,2-52,9 61,4-65,2	52,9-57,6 57,6-61,4	41,2-52,9 57,6-61,4	41,2-52,9 57,6-61,4	57,6-61,4 61,4-65,2	41,2-52,9 73,1-83,0	61,4-65,2 73,1-83,0	41,2-52,9 57,6-61,4
	Consumo diario de frutas-verduras; mujeres; prevalencia (%) ⁽⁴⁾	73	72,2	70,6	54,0-67,0	69,8-72,0 74,2-77,0	54,0-67,0 67,0-69,8	67,0-69,8	54,0-67,0 72,1-74,2	67,0-69,8 69,8-72,1	77,0-80,5	67,0-69,8 69,8-72,1
Actividad física	Desplazamiento activo al trabajo o lugar de estudio; hombres; prevalencia (%) ⁽⁴⁾	16,5	16,4	28,0	20,0-26,8	20,0-26,8 26,8-40,3	20,0-26,8	26,8-40,3	20,0-26,8 26,8-40,3	26,8-40,3	26,8-40,3	26,8-40,3
	Desplazamiento activo al trabajo o lugar de estudio; mujeres; prevalencia (%) ⁽⁴⁾	22,9	20,9	31,0	15,9-18,3 18,3-21,3	18,3-21,3 28,8-31,6	15,9-18,3 21,3-23,3	31,6-46,9	23,3-28,0	31,6-46,9	28,0-31,6 31,6-46,9	23,3-28,0 31,6-46,9
Obesidad	Obesidad; hombres; prevalencia (%) ⁽⁴⁾	14,1	14,5	13,3	12,4-12,9 13,2-13,7	12,4-12,9 12,9-13,2	10,5-12,4 13,7-14,5	12,9-13,2 13,2-13,7	13,2-13,7 13,7-14,5	12,4-12,9 13,2-13,7	12,4-12,9	12,4-12,9 13,7-14,5
	Obesidad; mujeres; prevalencia (%) ⁽⁴⁾	12,3	12,8	12,2	11,6-12,3 14,3-18,8	11,6-12,3 12,8-13,5	11,6-12,3 12,3-12,8	14,3-18,8	12,3-12,8 13,5-14,3	10,7-11,6	12,3-12,8	11,6-12,3 12,8-13,5
ESPERANZA DE VIDA												
Esperanza de vida	Esperanza de vida al nacer. Hombres (años) ⁽³⁾	79,54	79,21	78,98	76,55	78,13	79,63	80,00	77,14	79,07	78,13	78,71
	Esperanza de vida al nacer. Mujeres (años) ⁽³⁾	86,43	86,28	86,79	84,68	87,03	86,66	86,06	84,88	86,46	86,90	86,28
	Esperanza de vida a los 65 años. Hombres (años) ⁽³⁾	18,86	18,67	18,74	17,04	19,00	19,15	19,60	17,37	18,61	18,58	18,36
	Esperanza de vida a los 65 años. Mujeres (años) ⁽³⁾	23,9	23,81	24,44	22,83	24,60	24,68	24,40	23,11	23,91	24,94	24,54
MORBI-MORTALIDAD GENERAL												
Percepción de salud	Hombres con mala salud percibida; prevalencia (%) ⁽⁴⁾	16,7	16,0	16,4	14,2-14,9 14,9-15,5	11,4-13,6 16,2-17,1	11,4-13,6 16,2-17,1	14,9-15,5	14,9-15,5 16,2-17,1	11,4-13,6 15,5-16,2	16,2-17,1	14,8-15,5 16,2-17,1
	Mujeres con mala salud percibida; prevalencia (%) ⁽⁴⁾	19,6	22,1	21,9	26,0-29,4	23,5-26,0 26,0-29,4	18,6-20,1 22,0-23,5	20,1-22,0 26,0-29,4	23,5-26,0 26,0-29,4	9,6-15,2 15,2-18,6	20,1-22,0 26,0-29,4	26,0-29,4
Hospitalización	Frecuentación hospitalaria, todas las causas /1000 ⁽⁵⁾	145,13	138,67	148,19	171,65	140,13	140,14	139,59	159,71	124,51	148,42	147,22
Mortalidad	Mortalidad, todas las causas; tasa de mortalidad /100 000 ⁽³⁾	909,55	923,2	897,41	1076,87	888,43	868,42	863,43	1024,91	889,21	907,13	907,89
MORBI-MORTALIDAD, CAUSAS ESPECÍFICAS												
Cáncer. Mortalidad prematura	Cáncer; hombres, <65 años; tasa de mortalidad /100 000 ⁽³⁾	114,55	119,43	121,97	154,90	118,74	109,65	117,04	143,25	83,55	135,50	137,86
	Cáncer; mujeres, <65 años; tasa de mortalidad /100 000 ⁽³⁾	67,64	68,41	74,05	93,96	76,47	82,50	66,39	59,61	77,39	79,70	66,10
146,99Cáncer, principales localizaciones: colon-recto, pulmón, mama y próstata	Cáncer colo-rectal; hombres; tasa de incidencia /100 000 ⁽⁶⁾	125,69	131,18	137,36	132,63	141,33	128,17	134,25	137,64	145,56	127,08	146,99
	Cáncer colo-rectal; hombres; tasa de mortalidad /100 000 ⁽³⁾	49,11	51,73	55,07	51,29	47,57	47,33	50,50	74,84	45,19	61,59	73,60
	Cáncer colo-rectal; mujeres; tasa de incidencia /100 000 ⁽⁶⁾	68,99	72,42	70,26	80,12	72,13	68,88	59,44	71,90	78,78	65,06	54,09
	Cáncer colo-rectal; mujeres; tasa de mortalidad /100 000 ⁽³⁾	27,33	28,34	29,36	29,97	43,86	25,23	33,90	31,12	23,62	29,13	28,78
	Cáncer de pulmón; hombres; tasa de incidencia /100 000 ⁽⁶⁾	103,53	110,06	114,01	113,01	109,79	108,81	109,69	124,13	124,09	110,32	101,00
	Cáncer de pulmón; hombres; tasa de mortalidad /100 000 ⁽³⁾	84,61	90,48	90,30	106,21	83,74	85,06	96,19	114,44	76,73	89,16	76,96
	Cáncer de pulmón; mujeres; tasa de incidencia /100 000 ⁽⁶⁾	26,61	28,69	32,67	19,13	26,34	27,38	27,26	42,17	41,81	30,95	31,77
	Cáncer de pulmón; mujeres; tasa de mortalidad /100 000 ⁽³⁾	21,08	21,46	25,59	18,83	28,21	26,63	22,11	25,19	33,12	27,92	18,76
	Cáncer de mama; mujeres; tasa de incidencia /100 000 ⁽⁶⁾	124,72	124,11	127,91	102,48	122,28	122,51	105,21	130,67	152,75	144,36	110,34
	Cáncer de mama; mujeres; tasa de mortalidad /100 000 ⁽³⁾	29,58	30,79	32,01	42,91	30,21	32,80	28,46	30,91	33,23	32,50	36,78
Cáncer de próstata; hombres; tasa de incidencia /100 000 ⁽⁶⁾	154,66	143,34	150,62	146,15	156,77	139,11	156,37	155,75	136,92	152,57	137,18	

Tema	Indicador	CAPV	Bizkaia	Bilbao	Otxark.-Txurdin.	Uribarri	DEUSTO	Begoña	Ibaiondo	Abando	Errekalde	Basurto Zorrotza Alonsot.
Enfermedades cardiovasculares: hipertensión arterial, hiperlipidemias, cardiopatía isquémica, enfermedad cerebro-vascular	Hipertensión arterial; hombres; prevalencia (%) ⁽⁷⁾	17,38	18,06	16,76	16,76	19,71	17,02	19,02	12,72	15,13	17,45	18,20
	Hipertensión arterial; mujeres; prevalencia (%) ⁽⁷⁾	17,63	18,56	18,23	18,99	20,70	17,94	19,96	15,59	16,16	20,21	19,08
	Hiperlipidemias; hombres; prevalencia (%) ⁽⁷⁾	14,04	15,26	14,38	18,40	16,95	13,92	16,11	11,20	12,23	13,93	15,66
	Hiperlipidemias; mujeres; prevalencia (%) ⁽⁷⁾	13,09	15,32	15,63	19,25	17,87	14,91	17,87	12,73	13,87	14,78	16,08
	Card. isquémica; hombres; tasa de altas hospitalarias /100 000 ⁽⁵⁾	384,57	373,44	389,53	424,67	326,73	374,88	389,53	364,34	360,94	378,06	361,14
	Cardiopatía isquémica; hombres; tasa de mortalidad /100 000 ⁽³⁾	83,86	90,15	97,72	109,94	83,28	113,24	76,02	103,39	102,25	99,21	112,43
	Card. isquémica; mujeres; tasa de altas hospitalarias /100 000 ⁽⁵⁾	129,45	128,77	115,40	212,91	118,19	125,79	115,40	140,65	100,37	129,53	120,41
	Cardiopatía isquémica; mujeres; tasa de mortalidad /100 000 ⁽³⁾	49,34	51,79	50,06	75,59	45,95	50,18	45,62	56,61	50,25	47,22	50,99
Enfermedades respiratorias: EPOC, tuberculosis	Enf. cer. vascular; hombres; tasa de altas hospitalarias /100 000 ⁽⁵⁾	299,58	282,89	307,17	387,20	305,38	347,25	307,17	347,28	319,06	375,45	317,40
	Enf. cerebro vascular; hombres; tasa de mortalidad /100 000 ⁽³⁾	57,99	58,81	59,43	87,16	62,60	54,47	54,25	65,92	63,46	52,75	60,05
	Enf. cer. vascular; mujeres; tasa de altas hospitalarias /100 000 ⁽⁵⁾	253,65	230,54	264,90	311,10	269,95	278,27	264,90	331,21	237,89	268,88	290,00
	Enf. cerebro vascular; mujeres; tasa de mortalidad /100 000 ⁽³⁾	72,65	75,95	70,20	60,42	78,31	70,17	84,17	63,72	78,92	73,32	53,91
Enfermedades del sistema nervioso central: Alzheimer; demencias vasculares y otras	Enf. pulmonar obstructiva crónica; hombres; prevalencia (%) ⁽⁷⁾	2,04	2,08	2,07	2,46	2,26	2,02	2,34	2,05	1,28	2,69	2,27
	Enf. pulmonar obstructiva crónica; mujeres; prevalencia (%) ⁽⁷⁾	0,87	0,86	1,07	1,44	0,94	0,95	1,17	1,17	0,96	1,12	0,94
	Tuberculosis; tasa de incidencia media anual /100 000 ⁽⁸⁾	16,39	15,76	20,58	19,08	19,53	23,33	11,63	33,94	13,23	20,53	16,00
	Alzheimer; hombres; tasa de mortalidad /100 000 ⁽³⁾	17,69	18,13	18,95	28,82	20,38	20,22	15,31	26,19	15,52	18,87	15,28
Enfermedades del aparato digestivo: cirrosis hepática	Alzheimer; mujeres; tasa de mortalidad /100 000 ⁽³⁾	42,44	40,34	43,83	80,40	43,86	37,55	48,51	48,85	36,62	39,30	52,67
	Demencias; hombres; tasa de mortalidad /100 000 ⁽³⁾	33,72	35,02	34,83	53,19	31,41	36,62	29,69	43,71	40,46	34,96	23,24
	Demencias; mujeres; tasa de mortalidad /100 000 ⁽³⁾	64,58	65,54	59,90	92,01	59,59	66,84	51,92	58,30	61,83	63,94	57,67
	Cirrosis hepática; hombres; tasa de mortalidad /100 000 ⁽³⁾	18,34	19,14	21,85	41,60	21,62	18,59	17,73	21,87	20,85	22,91	18,39
Enfermedades endocrinas: diabetes mellitus	Cirrosis hepática; mujeres; tasa de mortalidad /100 000 ⁽³⁾	7,35	7,81	9,16	6,33	6,98	8,46	10,86	13,58	8,62	7,91	8,81
	Diabetes mellitus; hombres; prevalencia (%) ⁽⁷⁾	6,84	5,85	5,36	6,10	6,00	5,28	6,02	4,64	4,10	6,18	5,95
Causas externas: fracturas de cuello de fémur, accidentes de tráfico, suicidio	Diabetes mellitus; mujeres; prevalencia (%) ⁽⁷⁾	4,73	4,83	4,52	6,22	4,93	4,23	4,91	4,80	2,85	5,52	5,09
	Fr. de cuello de fémur, >65 años; tasa de altas hopita. /100 000 ⁽⁵⁾	538,94	545,2	562,90	711,36	525,20	484,02	515,94	701,33	635,41	446,43	546,21
	Accidentes de tráfico; tasa de mortalidad /100 000 ⁽³⁾	4,25	4,16	3,71	3,94	4,61	4,58	2,92	3,73	3,91	2,31	4,23
	Intentos de suicidio; tasa de altas hospitalarias /100 000 ⁽⁵⁾	23,42	15,24	16,15	25,87	22,25	15,75	10,86	15,79	13,16	16,02	12,30
Suicidio; tasa de mortalidad /100 000 ⁽³⁾	7,61	7,25	7,43	10,40	7,33	7,56	8,47	5,04	5,33	7,50	9,94	
GRUPOS VULNERABLES												
Mujeres	Interrupciones voluntarias del embarazo; tasa /1000 ⁽¹⁰⁾	9,72	9,90	14,63	-	-	-	-	-	-	-	-
Apoyo	Apoyo social afectivo bajo; hombres; prevalencia (%) ⁽⁴⁾	25,2	26,0	34,1	31,8-36,0 36,0-51,0	26,2-31,8	31,8-36,0 36,0-51,0	31,8-36,0	23,0-26,2 31,8-36,0	31,8-36,0 36,0-51,0	31,8-36,0	26,2-31,8 31,8-36,0
	Apoyo social afectivo bajo; mujeres; prevalencia (%) ⁽⁴⁾	24,0	23,3	26,0	27,3-29,5 29,5-44,5	23,4-25,5	21,0-23,4 23,4-25,5	27,3-29,5	23,4-25,5 29,5-44,5	21,0-23,4 27,3-29,5	18,2-21,0	21,0-23,4 27,3-29,5

- (1) Eustat - Euskal Estatistika Erakundea - Instituto Vasco de Estadística (2013)
- (2) Lanbide. Departamento de Empleo y Políticas Sociales (2014)
- (3) Registro de Mortalidad (quinquenio 2009-2013)
- (4) Encuesta de salud 2013 (ESCAV): Departamento de Salud. Gobierno Vasco. Dirección de Planificación, Organización y Evaluación Sanitaria
- (5) Registro de Altas Hospitalarias (RAH): Departamento de Salud. Gobierno Vasco. Direcciones de Salud Pública y de Planificación, Organización y Evaluación Sanitaria (trienio 2012-2014)
- (6) Registro de Cáncer de Euskadi (RCEME): Departamento de Salud. Gobierno Vasco. Direcciones de Salud Pública y de Planificación, Organización y Evaluación Sanitaria (quinquenio 2008-2012)
- (7) Registro de Crónicos de Osabide. Tasas de prevalencia cruda (2011)
- (8) Enfermedades de Declaración Obligatoria (EDO) (2010-2014)
- (9) Registro de Nacimientos (2012)
- (10) Registro de Interrupciones Voluntarias del Embarazo (IVE) (2012)

Las tasas de la Organización Sanitaria Integrada, de Bizkaia y de las Zonas de Salud se han estandarizado tomando como población de referencia la de la CAPV.

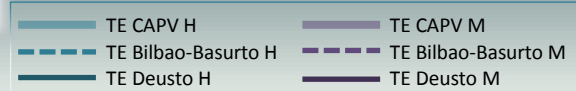
 Peor que el valor de la CAPV (intervalo de confianza del 95%)
 (4) Alguna de las zonas básicas de salud está en el ranking de los 10 peores de la CAPV.

 Mejor que el valor de la CAPV (intervalo de confianza del 95%)
 (4) Alguna de las zonas básicas de salud está en el ranking de los 10 mejores de la CAPV.

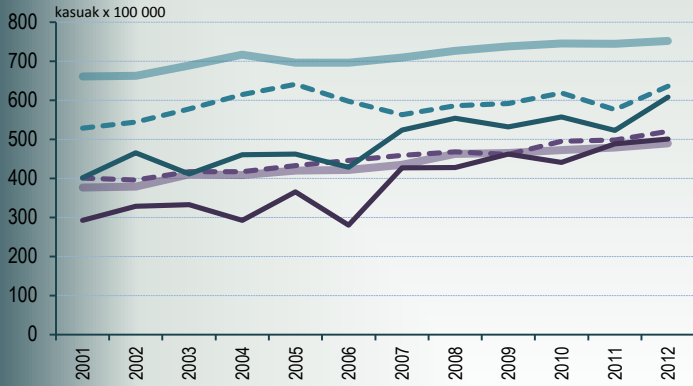
Deusto consta de dos Zonas Básicas de Salud en la ESCAV: SAN IGNACIO y DEUSTO
 SAN IGNACIO incluye los barrios de SAN IGNACIO-FLORRIETA e IBARREKOLANDA
 DEUSTO incluye los barrios de SAN PEDRO DE DEUSTO-LA RIBERA, ARANGOITI y DISEMINADO DE DEUSTO

Evolución de indicadores

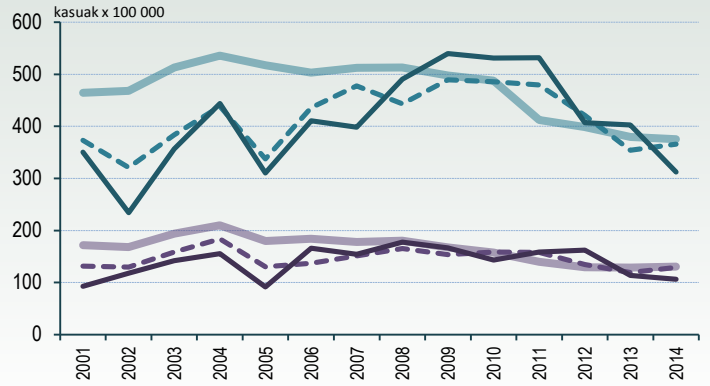
TASAS ESTANDARIZADAS, POBLACIÓN DE REFERENCIA: CAPV



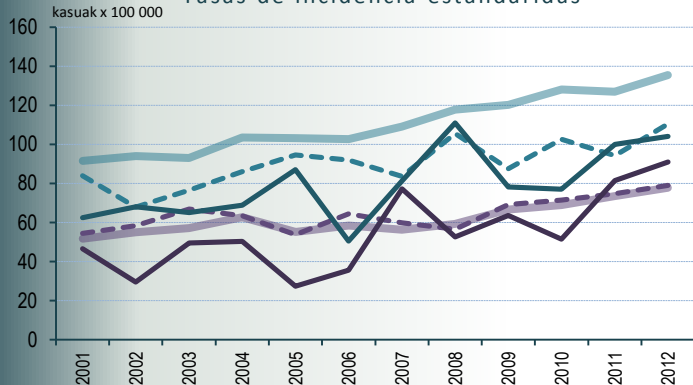
Cáncer. Todas las localizaciones
Tasas de incidencia estandarizadas



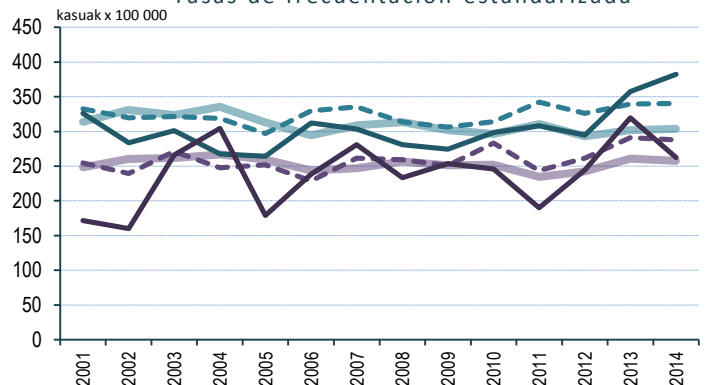
Cardiopatía isquémica
Tasas de frecuentación estandarizada



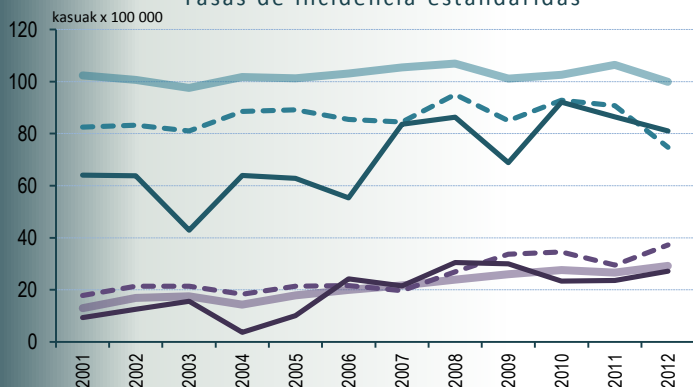
Cáncer de colon y recto
Tasas de incidencia estandarizadas



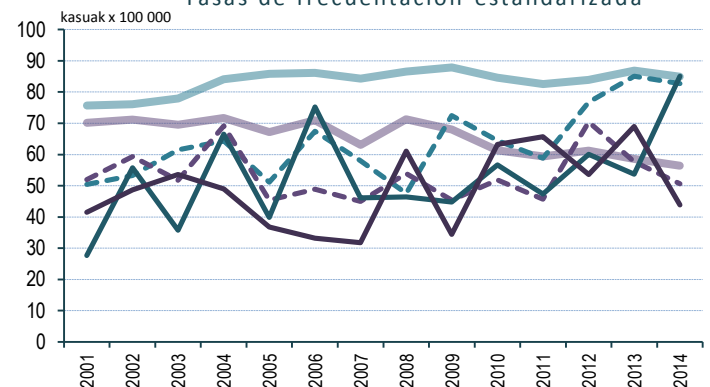
Enfermedad cerebro-vascular
Tasas de frecuentación estandarizada



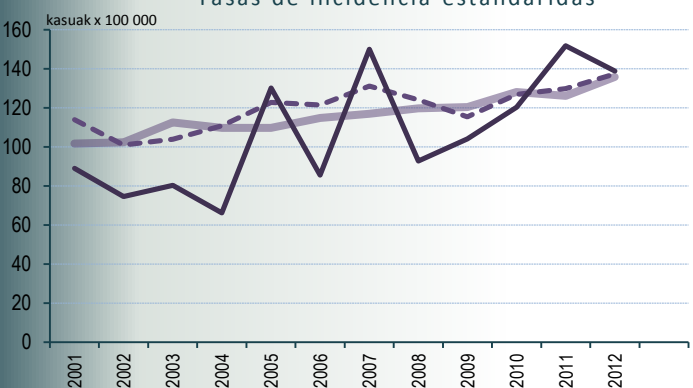
Cáncer de pulmón
Tasas de incidencia estandarizadas



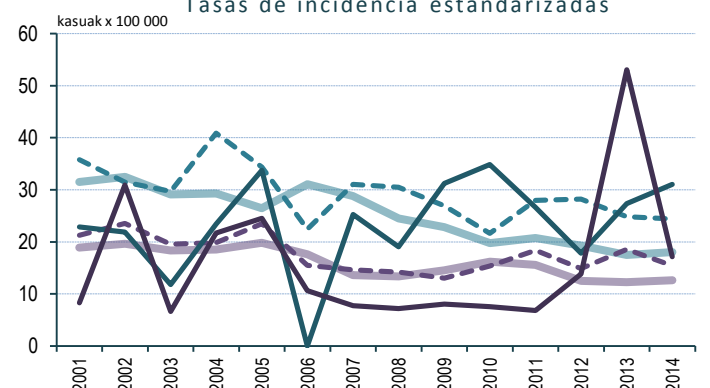
Diabetes mellitus
Tasas de frecuentación estandarizada



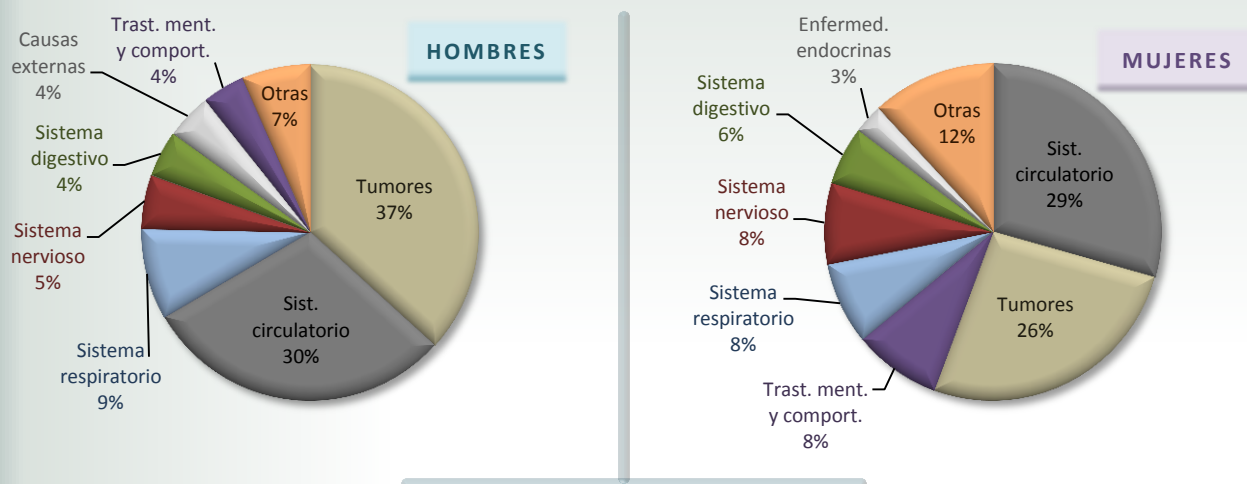
Cáncer de mama en mujeres
Tasas de incidencia estandarizadas



Tuberculosis
Tasas de incidencia estandarizadas



MORTALIDAD PROPORCIONAL
DEFUNCIONES (%) POR SEXO Y GRANDES GRUPOS DE CAUSAS



FALLECIDOS Y TASAS DE MORTALIDAD POR CAUSAS (19 grandes grupos)
DEUSTO 2009-2013

	HOMBRES				MUJERES			
	Muertes	Tasa Cruda	Tasa Estand.	Tasa CAPV	Muertes	Tasa Cruda	Tasa Estand.	Tasa CAPV
Enf. infecciosas y parasitarias (I)	14	11,70	10,76	14,43	23	17,21	15,13	15,00
Tumores (II)	479	400,46	352,73	358,81	329	246,21	215,49	207,04
Enf. sangre y órg.hematop.; tr. inmunit. (III)	6	5,02	4,50	3,08	8	5,99	5,07	4,63
Enf. endocrinas, nutrición. y metabólicas (IV)	26	21,74	18,21	24,17	35	26,19	21,99	32,94
Trastorn. mentales y del comportamiento (V)	55	45,98	38,21	35,86	105	78,58	67,55	66,04
Enf. sistema nervioso, ojo y oído (VI,VII,VIII)	67	56,01	47,06	42,56	98	73,34	62,50	65,46
Enf. sistema circulatorio (IX)	390	326,05	283,25	254,50	367	274,65	235,23	265,85
Enf. sistema respiratorio (X)	114	95,31	80,84	94,66	98	73,34	63,02	72,97
Enf. sistema digestivo (XI)	58	48,49	42,26	46,60	70	52,39	44,73	39,78
Enf. piel y tejido subcutáneo (XII)	4	3,34	2,97	1,59	5	3,74	3,13	2,77
Enf. s. osteo-muscular y tej. conjuntivo (XIII)	3	2,51	2,08	5,99	14	10,48	8,91	12,09
Enf. sistema genito-urinario (XIV)	13	10,87	9,10	18,37	26	19,46	16,49	19,87
Embarazo, parto, puerperio (XV)	-	-	-	-	0	-	-	0,02
Afecciones perinatales (XVI)	2	1,67	2,09	1,40	4	2,99	4,35	1,35
Malf. congénitas, defor., an. cromos. (XVII)	3	2,51	2,80	2,08	2	1,50	1,83	1,67
Causas mal definidas (XVIII)	14	11,70	10,19	17,58	46	34,42	29,54	28,70
Causas externas (XIX)	57	47,65	45,09	43,45	20	14,97	13,36	20,97
TOTAL	1305	1091,03	952,13	965,12	1250	935,45	808,29	856,67

* La menor mortalidad por enfermedades endocrinas que se observa en las mujeres se debe a los grupos de edad de 65-74 años y de más de 85 años. En el caso de las enfermedades del sistema circulatorio, la menor mortalidad no se concentra en ningún grupo de edad en concreto.

INDICADORES A NIVEL DE ÁREAS PEQUEÑAS, ZONAS BÁSICAS DE SALUD Y MUNICIPIOS

1. INDICADORES SOCIOECONÓMICOS POR MUNICIPIOS 2001

http://www.osakidetza.euskadi.eus/r85-pkosag06/es/contenidos/informacion/indica_socioeco_muni_2001/es_priva/index.html

2. PERFIL DE SALUD ESCAV-2013, OSI BILBAO BASURTO

http://www.osakidetza.euskadi.eus/contenidos/informacion/encuesta_salud_publicaciones/es_escav13/adjuntos/Bilbo_Basurtu.pdf

3. ATLAS DE LA ESCAV-2013 POR ZONAS BÁSICAS DE SALUD

http://www.osakidetza.euskadi.eus/contenidos/informacion/encuesta_salud_publicaciones/es_escav13/adjuntos/AtlasEremuTxiki.pdf

4. ATLAS MUNICIPAL DE CÁNCER EN LA CAPV

http://www.osakidetza.euskadi.eus/contenidos/informacion/epidemiologica_publicaciones/es_epidemi/adjuntos/Atlas%20del%20Cancer.pdf

5. MORTALIDAD POR ÁREAS PEQUEÑAS ENTRE 1996-2001 Y 2002-2007

http://www.osakidetza.euskadi.eus/r85-pkosag01/es/contenidos/informacion/evo_morta_sec/es_evomorta/index.html

6. MORTALIDAD POR ZONAS BÁSICAS DE SALUD 1996-2003

http://www.osakidetza.euskadi.eus/r85-pkosag03/es/contenidos/informacion/morta9603_zbs/es_mortazbs/index.html

7. DESIGUALDADES EN LA ESPERANZA DE VIDA EN LAS ZONAS BÁSICAS DE SALUD 2006-2010

http://www.osakidetza.euskadi.eus/contenidos/informacion/osagin/es_profesio/adjuntos/ot2015_1.pdf

8. ESPERANZA DE VIDA AL NACER POR ÁREAS PEQUEÑAS 2001-2005

http://www.osakidetza.euskadi.eus/r85-pkosag07/es/contenidos/informacion/espevida_zbs_0105/es_espev/index.html